

schody na poddasze:
schody strychowe aluminiowe 70/120, do montażu stosować listwy maskujące w systemie schodów oraz dodatkowo zestaw izolacyjny systemowy do schodów strychowych

- UWAGA:
- * Wymiary okien podano w świetle ościeży (otwór w murze)
 - * Wymiary drzwi podano w świetle ościeżnicy (światło przejścia) po otwarciu skrzydła
 - * W sanitariacie muszlę ustępową montować na wbudowanym, systemowym stelażu instalacyjnym zabudowanym płytami g-k (GKBI) na ruszcie stalowym (ściany instalacyjne), z wypełnieniem akustycznym płytami wełny skalnej 30kg/m3, gr.5,0cm
 - * Wentylacja mechaniczna nawiewno-wyiewna według projektu technicznego branży sanitarnej
 - * W pomieszczeniach z kratką ściekową posadzka/szlichta ze spadkiem w kierunku kratki
 - * Na danej kondygnacji zachować równy poziom wykończonej posadzki we wszystkich pomieszczeniach (bez progów), oprócz progów i różnic w poziomach opisanych na rysunkach
 - * Szczególną uwagę zwrócić na połączenie izolacji przeciwwilgociowej pionowej na ścianach fundamentowych z poziomą na ławach fundamentowych poprzez wykonanie fasety o promieniu ok.5cm z modyfikowanej zaprawy cementowej
 - * Projekt rozpatrywać łącznie z projektami pozostałych branż
 - * Rysunki należy rozpatrywać łącznie z opisem technicznym

| Nr | Nazwa pom. | Powierzchnia |
|-------|--------------|----------------------|
| 0.01 | wiatrołap | 3,78 m ² |
| 0.02 | poczekalnia | 5,64 m ² |
| 0.03 | WC | 5,62 m ² |
| 0.04 | pom. gosp.1 | 5,30 m ² |
| 0.05 | pom. biur. 1 | 17,02 m ² |
| 0.06 | pom. socj. | 4,77 m ² |
| 0.07 | pom.biur.2 | 17,24 m ² |
| 0.08 | pom. gosp.2 | 5,16 m ² |
| 0.09 | pom. gosp.3 | 3,72 m ² |
| razem | | 68,25 m ² |

rzut przyziemia 1:50

ARCHI-GRAF

JANUSZ KICIŃSKI & ROMAN SZUMNY

64-920 PIŁAUL. KOSSAKA 110

TEL./FAX (067)2137075 ; 3512757

modyfikacje:

projektant:

data:

podpis:

nazwa zamierzenia budowlanego:

BUDOWA KANCELARII DLA DWÓCH LEŚNICTW

projektował:

mgr inż. arch. Janusz Kiciński
uprawnienia budowlane do projektowania
bez ograniczeń w specjalności architektonicznej
Nr ewiden. GP-7342/1628/91
data oprac.: listopad 2022r.

sprawdził:

mgr inż. arch. Roman Szumny
uprawnienia budowlane do projektowania
bez ograniczeń w specjalności architektonicznej
Nr ewiden. GP-7342/1874/94
data spr.: listopad 2022r.

opracował:

mgr inż. arch. Agnieszka Majchrzak

tytuł rysunku:

RZUT PRZYZIEMIA

nr rys.:

PT A-1147-22-01

branża:

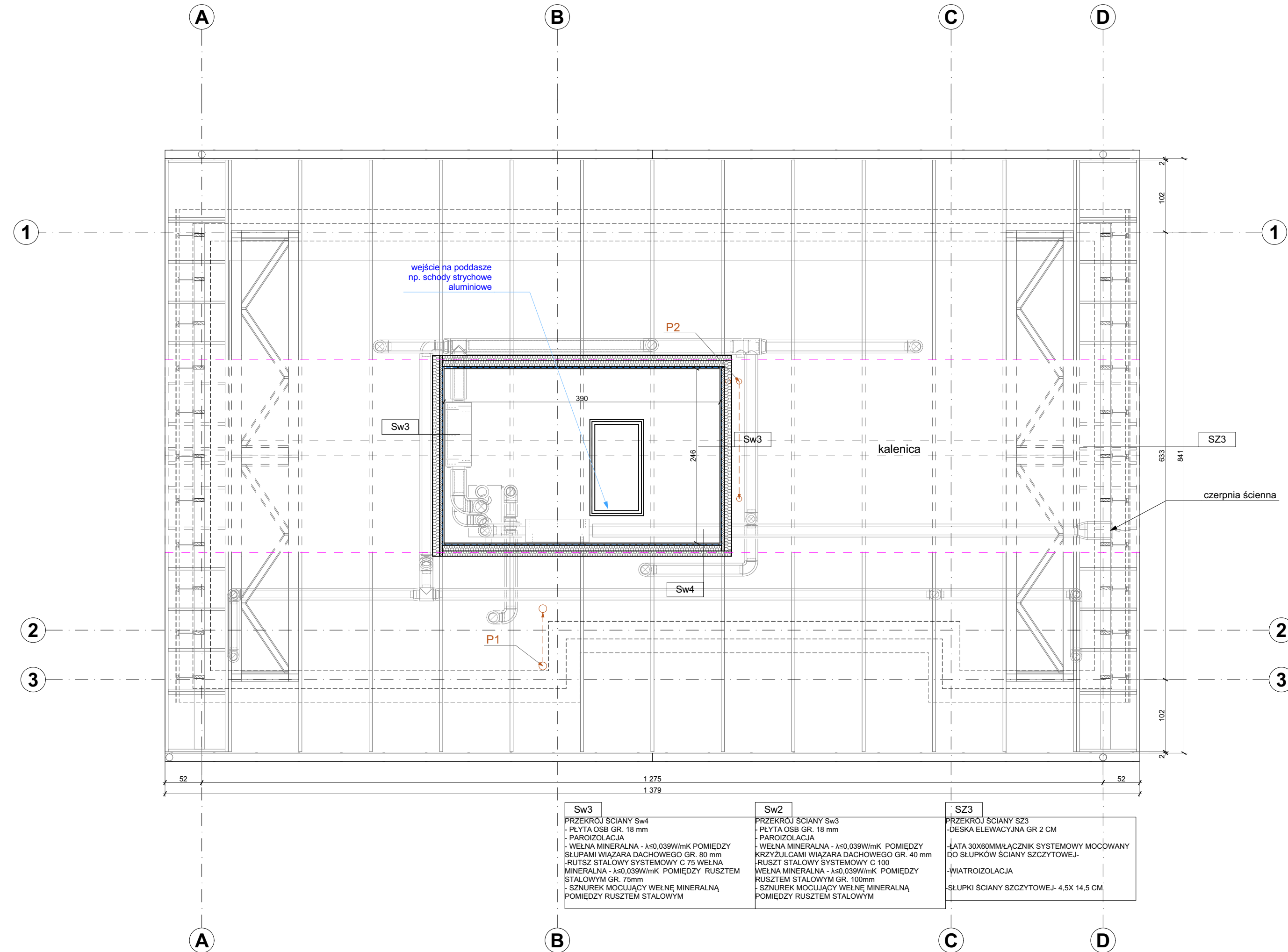
ARCHITEKTURA

etap projektowania:

projekt techniczny

skala:

1:50



UWAGA:
* Projekt rozpatrywać łącznie z projektami pozostałych branż
* Rysunki należy rozpatrywać łącznie z opisem technicznym
*Wentylacja mechaniczna-zgodnie z projektem branży sanitarnej

ARCHI-GRAF

JANUSZ KICIŃSKI & ROMAN SZUMNY

64-920 PIŁAUL. KOSSAKA 110

TEL./FAX (067)2137075 ; 3512757

| | | | |
|--------------|-------------|-------|---------|
| modyfikacje: | projektant: | data: | podpis: |
|--------------|-------------|-------|---------|

nazwa zamierzenia budowlanego:

BUDOWA KANCELARII DLA DWÓCH LEŚNICTW

| | |
|---|------------------------------------|
| projektował: | podpis: |
| mgr inż. arch. Janusz Kiciński uprawnienia budowlane do projektowania bez ograniczeń w specjalności architektonicznej Nr ewiden. GP-7342/1628/91 data oprac.: listopad 2022r. | |
| sprawił: | |
| mgr inż. arch. Roman Szumny uprawnienia budowlane do projektowania bez ograniczeń w specjalności architektonicznej Nr ewiden. GP-7342/1628/91 data spr.: listopad 2022r. | |
| opracował: | mgr inż. arch. Agnieszka Majchrzak |

tytuł rysunku:

RZUT PODDASZA NIEUŻYTKOWEGO

| | |
|--|----------------------|
| nr rys.: PT A-1147-22-02 | branża: ARCHITEKTURA |
| etap projektowania: projekt techniczny | skala: 1:50 |

UWAGA:
* Projekt rozpatrywać łącznie z projektami pozostałych branż
* Rysunki należy rozpatrywać łącznie z opisem technicznym
*Wentylacja mechaniczna-zgodnie z projektem branży sanitarnej

ARCHI-GRAF

JANUSZ KICIŃSKI & ROMAN SZUMNY

64-920 PIŁAUL. KOSSAKA 110

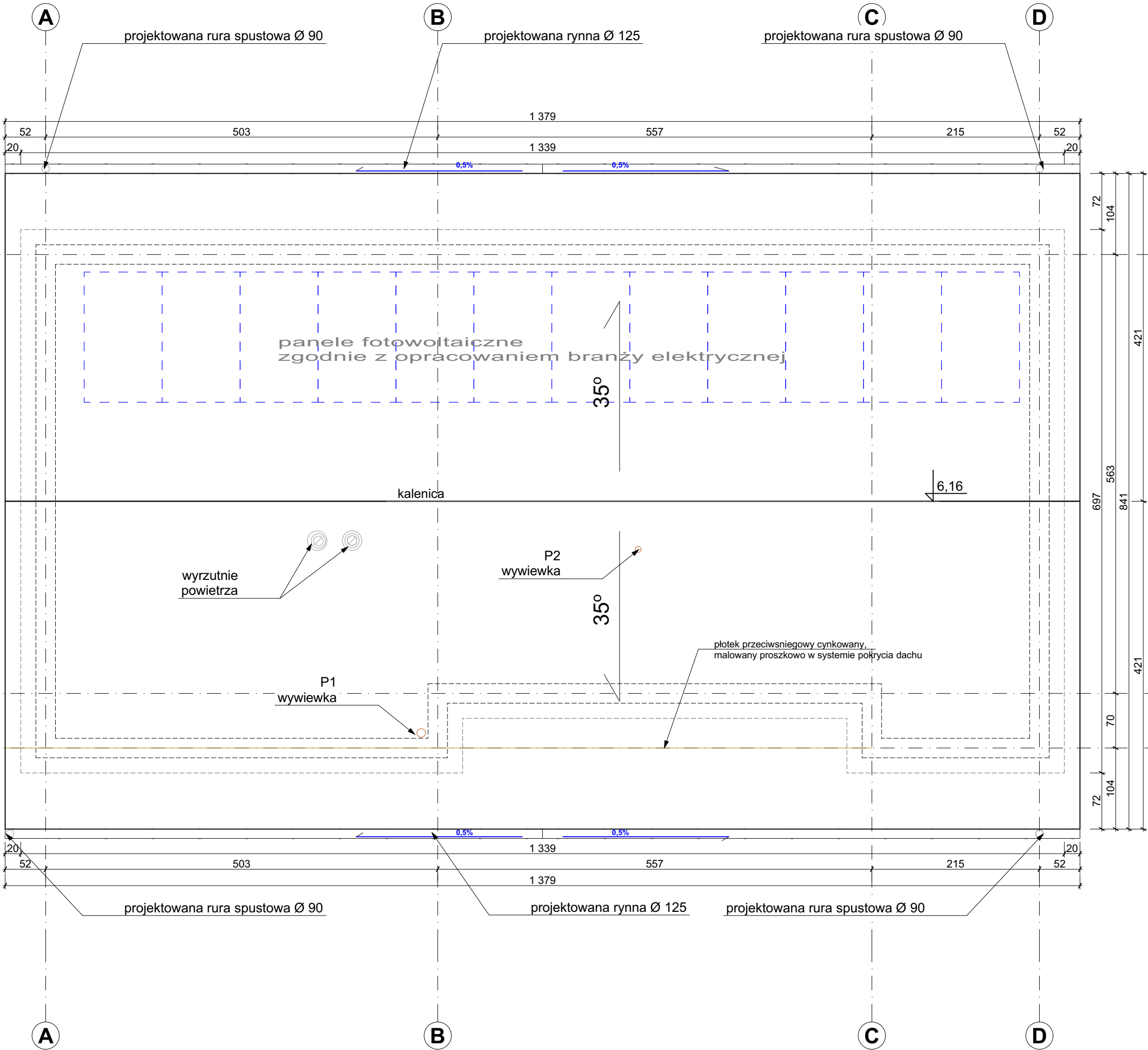
TEL./FAX (067)2137075 ; 3512757

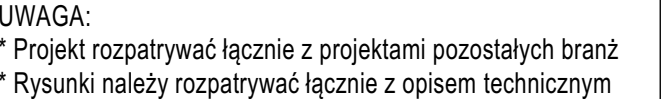
| | | | |
|--------------|-------------|-------|---------|
| modyfikacje: | projektant: | data: | podpis: |
|--------------|-------------|-------|---------|

nazwa zamierzenia budowlanego:

BUDOWA KANCELARII DLA DWÓCH LEŚNICTW

| | | |
|---|------------------------------------|-------------------------|
| projektował: | | podpis: |
| mgr inż. arch. Janusz Kiciński uprawnienia budowlane do projektowania bez ograniczeń w specjalności architektonicznej Nr ewiden. GP-7342/1628/91 data oprac.: listopad 2022r. | | |
| sprawdził: | | |
| mgr inż. arch. Roman Szumny uprawnienia budowlane do projektowania bez ograniczeń w specjalności architektonicznej Nr ewiden. GP-7342/1874/94 data spr.: listopad 2022r. | | |
| opracował: | mgr inż. arch. Agnieszka Majchrzak | |
| tytuł rysunku: RZUT DACHU | | |
| nr rys.: PT A-1147-22-03 | | branza: ARCHITEKTURA |
| etap projektowania: projekt techniczny | | skala: 1:50 |

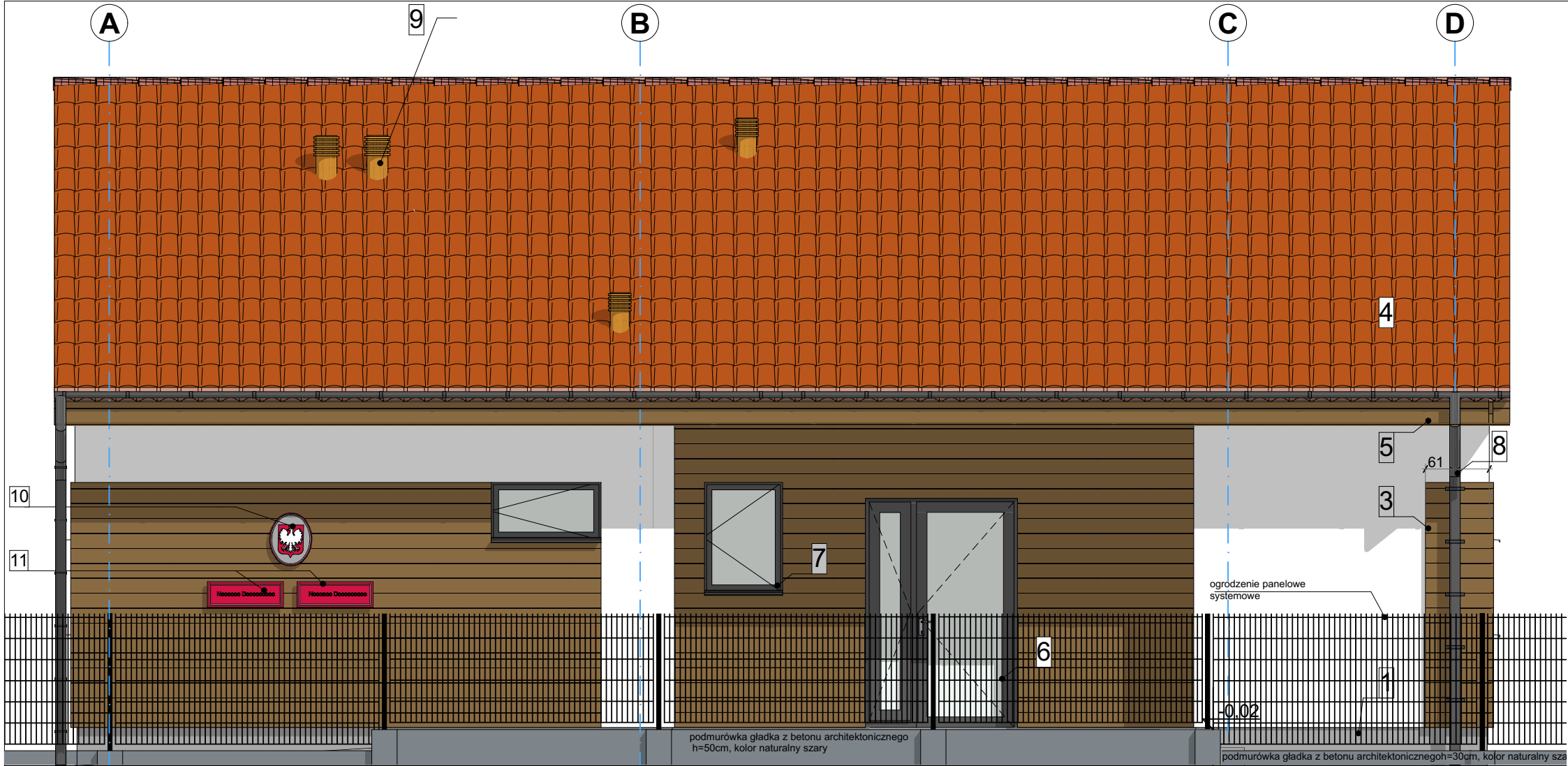




ARCHI-GRAF
JANUSZ KICIŃSKI & ROMAN SZUMNY

| | |
|---------------------|--------|
| etap projektowania: | skala: |
|---------------------|--------|

| | |
|-----|--|
| Sw4 | <p>PRZEKRÓJ ŚCIANY Sw4</p> <ul style="list-style-type: none"> - PŁYTA OSB GR. 18 mm - PAROIZOLACJA - WĘŁNA MINERALNA - $\lambda \leq 0,039 \text{ W/mK}$ POMIĘDZY SŁUPAMI WIĄZARA DACHOWEGO GR. 80 mm - RUSZT STALOWY SYSTEMOWY C 75 WĘŁNA MINERALNA - $\lambda \leq 0,039 \text{ W/mK}$ POMIĘDZY RUSZTEM STALOWYM GR. 75mm - SZNUREK MOCUJĄCY WĘŁNĘ MINERALNĄ POMIĘDZY RUSZTEM STALOWYM - FOLIA WYSOKOPAROPRZEPUSZCZALNA |
|-----|--|



- kolorystyka elewacji**
- 1.cokół tynk mozaikowy-odcienie szarości kolor NCS S 5502-B lub zbliżony
 - 2.ściana zewnętrzna-tynk silikatowy-kolor biały NCS S 0500-N
 - 3.ściana zewnętrzna-deska elewacyjna-kolor dąb - zbliżony do RAL 8024
 - 4.blachodachówka-odcienie czerwieni kolor zbliżony do RAL 2001
 - 5.deska okapowa/szczytowa-kolor orzech kolor dąb -zbliżony do RAL 8024
 - 6.drzwi zewnętrzne aluminiowe-kolor szary RAL 7024 lub zbliżony
 - 7.okna PCV -kolor zewn.- RAL 7024 lub zbliżony
 - 8.rynny, rury spustowe- stalowe cynkowane powlekane-kolor RAL 7024 lub zbliżony
 - 9. wywietrzak grawitacyjny, czerpnia /wyrzutnia w systemie pokrycia dachowego,kolor zbliżony do pokrycia

10. Tablica owalna z godłem Polski (wymiar 40x50cm)
11. Tablice urzędowe- wymiar 33x99 cm (proporcje 1:3)

Podstawa prawna:

- Rozporządzenie Rady Ministrów z dnia 7 grudnia 1955r. w sprawie tablic i pieczęci urzędowych
- Ustawa o barwach ,godle i hymnie Rzeczypospolitej Polskiej oraz pieczęciachpaństwowych z dnia 31 stycznia 1980r. z późniejszymi zmianami.

UWAGA

1. PRZED WYKONANIEM OSTATECZNEGO MALOWANIA TYNKÓW NALEŻY WYKONAĆ PRÓBKI KOLORÓW I ZGŁOSIĆ DO ZATWIERDZENIA PROJEKTANTOWI

2. STOSOWAĆ PRODUKTY I MATERIAŁY OPISANE NA NINIEJSZYM RYSUNKU LUB RÓWNOWAŻNE

elewacje cz. 1 1:50

ARCHI-GRAF
JANUSZ KICIŃSKI & ROMAN SZUMNY

64-920 PIŁAUL. KOSSAKA 110 TEL./FAX (067)2137075 ; 3512757

modyfikacje: projektant: data: podpis:

nazwa zamierzenia budowlanego:

BUDOWA KANCELARII DLA DWÓCH LEŚNICTW

podpis:

projektował:
mgr inż. arch. Janusz Kiciński
uprawnienia budowlane do projektowania
bez ograniczeń w specjalności architektonicznej
Nr ewiden. GP-7342/1628/91
data oprac.: listopad 2022r.

sprawdził:
mgr inż. arch. Roman Szumny
uprawnienia budowlane do projektowania
bez ograniczeń w specjalności architektonicznej
Nr ewiden. GP-7342/1874/94
data spr.: listopad 2022r.

opracował: mgr inż. arch. Agnieszka Majchrzak

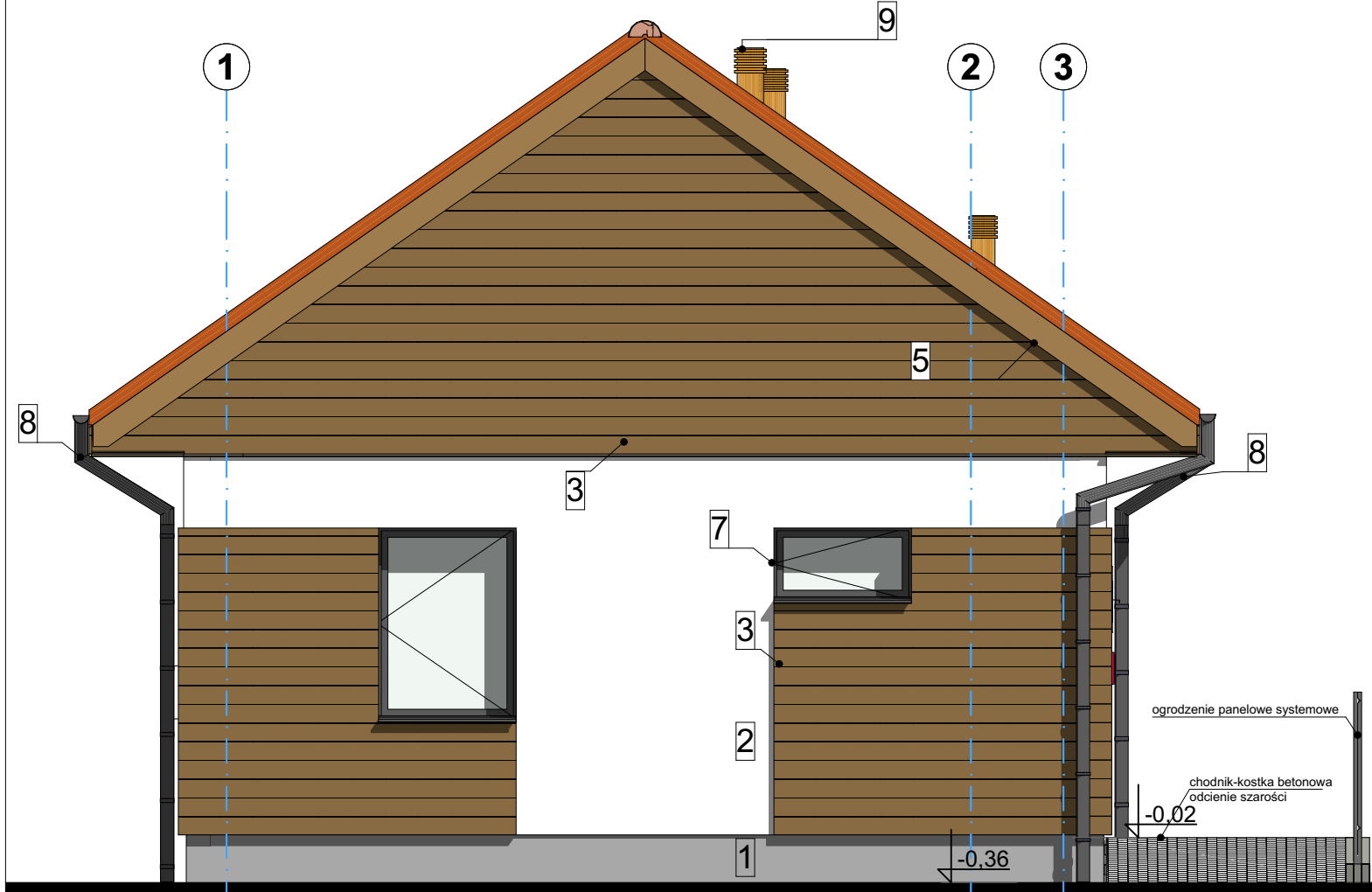
tytuł rysunku:
ELEWACJE CZ. 1

nr rys.: PT A-1147-22-05

branża: ARCHITEKTURA

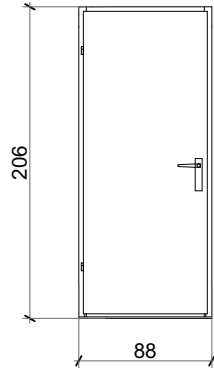
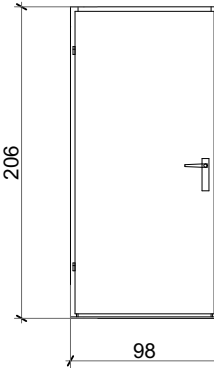
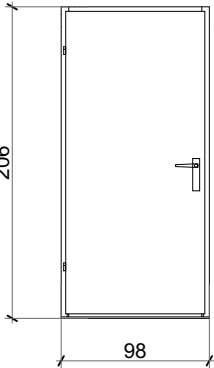
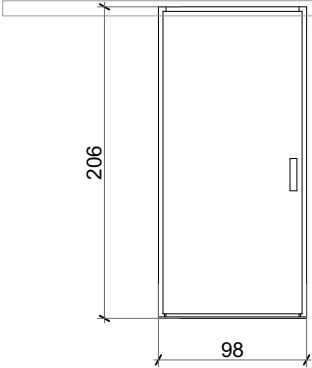
etap projektowania: projekt techniczny

skala: 1:50

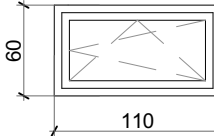
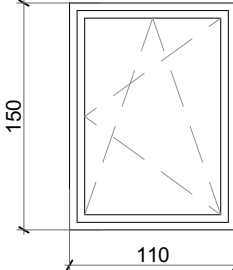
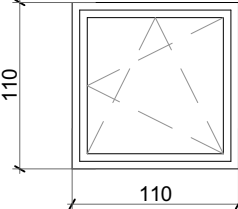
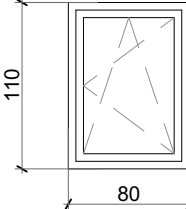


elewacja północno zachodnia 1:50

elewacja północno wschodnia 1:50

| | | | | | | | | | |
|-----------------------------------|----|--|---|---|---|---|---|--|---|
| Opis drzwi | | drzwi wewnętrzne do pom.gospodarczych pełne sosnowe w kolorze dębu naturalnego. drzwi z podcięciem wentylacyjnym(lub tulejami) zapewniającym swobodny przepływ powietrza o łącznej pow. czynnej min. 0,022m² | | drzwi wewnętrzne do WC pełne sosnowe w kolorze dębu naturalnego. drzwi z podcięciem wentylacyjnym(lub tulejami) zapewniającym swobodny przepływ powietrza o łącznej pow. czynnej min. 0,022m². Drzwi wyposażać w zamek łazienkowy | | drzwi wewnętrzne pomiędzy poczekalnią a częścią biurową - pełne sosnowe w kolorze dębu naturalnego. | | drzwi wewnętrzne pełne sosnowe w kolorze dębu naturalnego. drzwi z podcięciem zapewniającym swobodny przepływ powietrza. drzwi przesuwne.kierunek przesuwania zgodnie z rzutem parteru. drzwi z zamkiem hakowym od strony biura. | |
| Oznaczenie na rys. | | D1 | | D2 | | D3 | | D4 | |
| Schemat | |  | |  | |  | |  | |
| Wymiary w świetle ościeży [cm] | So | 88 | | 98 | | 98 | | 98 | |
| | Ho | 206 | | 206 | | 206 | | 206 | |
| Wymiary w świetle ościeżnicy [cm] | S | 80 | | 90 | | 90 | | 90 | |
| | H | 200 | | 200 | | 200 | | 200 | |
| Kierunek otwierania | | L | P | L | P | L | P | L | P |
| Ilość sztuk razem | | 2 | 1 | 1 | 0 | 1 | 1 | 1 | 1 |

zestawienie drzwi wewnętrznych

| | | | | | |
|--------------------------------|----|---|--|---|---|
| Opis okien | | Profile ościeżnic i ram okiennych PCV, szyby zespolone. Współczynnik przenikania ciepła dla okna U≤0,89 W/m2xK. Okucia obwiedniowe umożliwiające rozszczelnienie, z zaczepem antywłamaniowym, stolarka wzmocniona. Stolarka rozwieralna - uchylna. Kolor zewnętrzny zbliżony do RAL 7024, kolor od strony wewnętrznej do uzgodnienia z Inwestorem na etapie wykonawstwa. | | | |
| Oznaczenie na rys. | | O1 | O2 | O3 | O4 |
| Schemat | |  |  |  |  |
| Wymiary w świetle ościeży [mm] | So | 1100 | 1100 | 1100 | 800 |
| | Ho | 600 | 1500 | 1100 | 1100 |
| Ilość sztuk parter | | 3 | 6 | 1 | 1 |

zestawienie okien

UWAGA:
* Przed zamówieniem okien i drzwi należy sprawdzić wymiary z natury, na budowie.
* Wszystkie drzwi wyposażać we wkładkę patentową na klucz.
* Stosować profesjonalny montaż szczelny okien , tzn. uszczelnienie paroizolacyjne od wewnętrznej strony pomieszczeń (elastyczne folie paroszczelne), pianka poliuretanowa wypełniająco i uszczelnienie paroprzepuszczalne na zewnątrz profili okiennych.
* stosować ciepłe profile podokienne
* Projekt rozpatrywać łącznie z projektami pozostałych branż
* Rysunki należy rozpatrywać łącznie z opisem technicznym
* Stosować materiały i produkty przeznaczone dla obiektów użyteczności publicznej

zestawienie drzwi wewnętrznych i okien 1:50

ARCHI-GRAF

JANUSZ KICIŃSKI & ROMAN SZUMNY

64-920 PIŁAUL. KOSSAKA 110

TEL./FAX (067)2137075 ; 3512757

modyfikacje:

projektant:

data:

podpis:

nazwa zamierzenia budowlanego:

BUDOWA KANCELARII DLA DWÓCH LEŚNICTW

projektował:

mgr inż. arch. Janusz Kiciński
uprawnienia budowlane do projektowania
bez ograniczeń w specjalności architektonicznej
Nr ewiden. GP-7342/1628/91
data oprac.: listopad 2022r.

sprawdził:

mgr inż. arch. Roman Szumny
uprawnienia budowlane do projektowania
bez ograniczeń w specjalności architektonicznej
Nr ewiden. GP-7342/1874/94
data spr.: listopad 2022r.

opracował:

mgr inż. arch. Agnieszka Majchrzak

tytuł rysunku:

ZESTAWIENIE DRZWI WEWNĘTRZNYCH I OKIEN

nr rys.: PT A-1147-22-07

branża: ARCHITEKTURA

etap projektowania:

projekt techniczny

skala: 1:50

| | |
|--------------------|---|
| Opis | ŚCIANKI I DRZWI WEWNĘTRZNE, PROFILE ALUMINIOWE ZIMNE, KOLOR RAL 7024, WYPEŁNIENIE: SZKLENIE DWUKOMOROWE SZKŁO BEZPIECZNE, SAMOZAMYKACZ W SKRZYDLE GŁÓWNYM OTWIERALNYM. DRZWI WYPOSAŻYC W ELEMENTY BLOKUJĄCE SKRZYDŁO W POZYCJI OTWARTEJ ORAZ ODBÓJ. |
| Oznaczenie na rys. | |
| Schemat | |
| Sztuk | 1 |

ścianka aluminiowo szklana 1:50

UWAGA:

- * Przed zamówieniem okien i drzwi należy sprawdzić wymiary z natury, na budowie.
- * Wszystkie drzwi wyposażać we wkładkę patentową na klucz.
- * Projekt rozpatrywać łącznie z projektami pozostałych branż
- * Rysunki należy rozpatrywać łącznie z opisem technicznym
- * Stosować materiały i produkty przeznaczone dla obiektów użyteczności publicznej

ARCHI-GRAF

JANUSZ KICIŃSKI & ROMAN SZUMNY

64-920 PIŁAUL. KOSSAKA 110

TEL./FAX (067)2137075 ; 3512757

modyfikacje:

projektant:

data:

podpis:

nazwa zamierzenia budowlanego:

BUDOWA KANCELARII DLA DWÓCH LEŚNICTW

podpis:

projektował:

mgr inż. arch. Janusz Kiciński
uprawnienia budowlane do projektowania
bez ograniczeń w specjalności architektonicznej
Nr ewiden. GP-7342/1628/91
data oprac.: listopad 2022r.

sprawdził:

mgr inż. arch. Roman Szumny
uprawnienia budowlane do projektowania
bez ograniczeń w specjalności architektonicznej
Nr ewiden. GP-7342/1874/94
data spr.: listopad 2022r.

opracował:

mgr inż. arch. Agnieszka Majchrzak

tytuł rysunku:

ŚCIANKA ALUMINIOWO SZKLANA

nr rys.: PT A-1147-22-08

branża:

ARCHITEKTURA

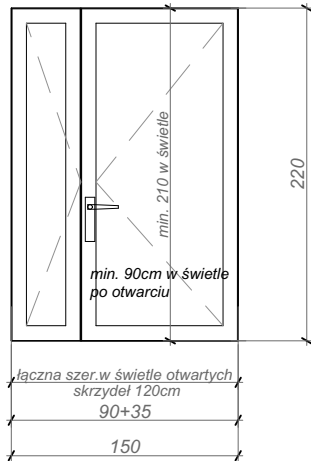
etap projektowania:

projekt techniczny

skala:

1:50

DRZWI ZEWNĘTRZNE 1:50

| | | | |
|-----------------------------------|----|---|--|
| Opis drzwi | | DRZWI ZEWNĘTRZNE PROFILE ALUMINIOWE "CIEPŁE", KOLOR SZARY RAL 7024, KOLOR OBUSTRONNY. WSPÓŁCZYNNIIK PRZENIKANIA $U \leq 1,3W/m^2K$ DLA CAŁYCH DRZWI.WYPEŁNIENIE: SZKŁO POJEDYNCZE, BEZPIECZNE, SAMOZAMYKACZ W SKRZYDŁE OTWIERALNYM. DRZWI WYPOSAŻYC W ELEMENTY BLOKUJĄCE SKRZYDŁO W POZYCJI OTWARTEJ ORAZ ODBÓJ. DRZWI WZMOCNONE, ANTYWŁAMANIOWE KLASY C. DRZWI PRZEZNACZONE DO BUDYNKÓW UŻYTECZNOŚCI PUBLICZNEJ, ODPORNE NA ODKSZTAŁCENIA I ZMIENNE WARUNKI ATMOSFERYCZNE. | |
| Oznaczenie na rys. | | DZ1 | |
| Schemat | |  | |
| Wymiary w świetle ościeży [cm] | So | 150 | |
| | Ho | 220 | |
| Wymiary w świetle ościeżnicy [cm] | S | 90+35 | |
| | H | 210 | |
| Ilość sztuk razem | | 1 | |

UWAGA:

- * Przed zamówieniem okien i drzwi należy sprawdzić wymiary z natury, na budowie.
- * Wszystkie drzwi wyposażać we wkładkę patentową na klucz.
- * Przy drzwiach zewnętrznych stosować profesjonalny montaż szczelny drzwi aluminiowych, tzn. uszczelnienie paroizolacyjne od wewnętrznej strony pomieszczeń (elastyczne folie paroszczelne), pianka poliuretanowa wypełniająco i uszczelnienie paroprzepuszczalne na zewnątrz profili drzwiowych.
- * Pod drzwiami zewnętrznymi aluminiowymi stosować termiczną podwalinę podprogową - pas XPS gr.6-8cm oraz osłonowo od strony zewnętrznej podproża fartuch epdm z klipsem (dopasowanym do profilu drzwi), zewnętrzny, paroprzepuszczalny.
- * Projekt rozpatrywać łącznie z projektami pozostałych branż
- * Rysunki należy rozpatrywać łącznie z opisem technicznym
- * Stosować materiały i produkty przeznaczone dla obiektów użyteczności publicznej

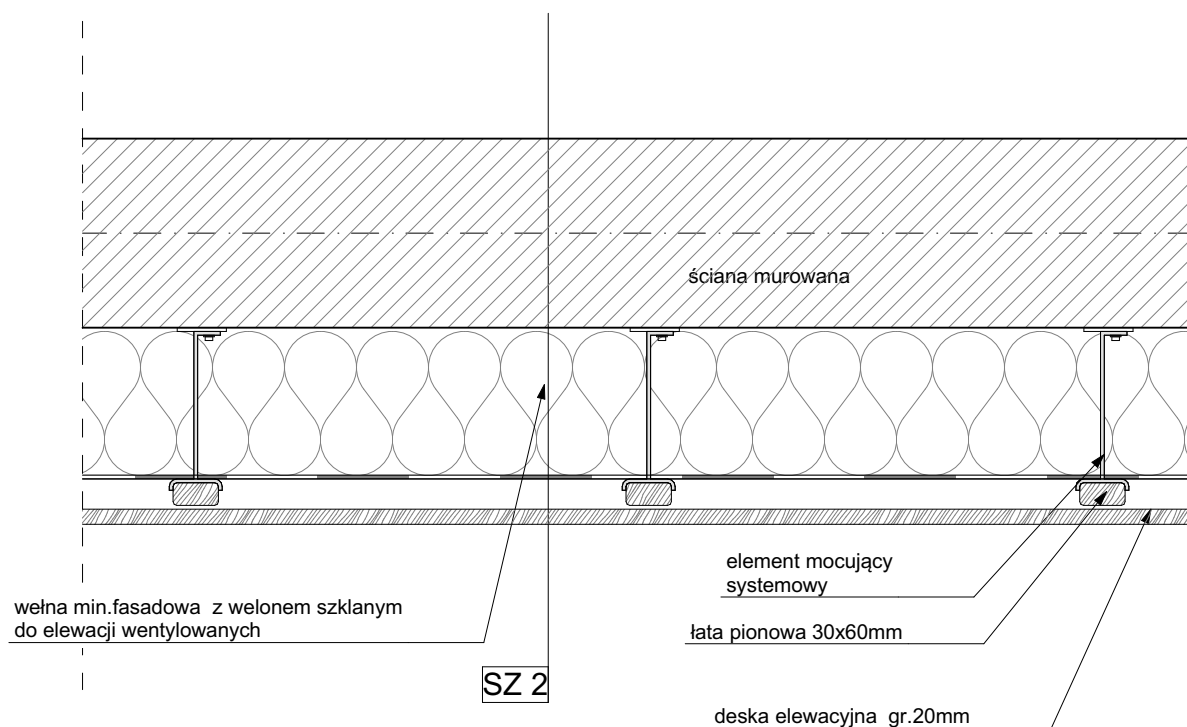
ARCHI-GRAF

JANUSZ KICIŃSKI & ROMAN SZUMNY

64-920 PIŁAUL. KOSSAKA 110

TEL./FAX (067)2137075 ; 3512757

| | | | | |
|---|------------------------------------|-------------|---------|-------------------------|
| | modyfikacje: | projektant: | data: | podpis: |
| nazwa zamierzenia budowlanego: | | | | |
| BUDOWA KANCELARII DLA DWÓCH LEŚNICTW | | | | |
| | | | podpis: | |
| projektował: | | | | |
| mgr inż. arch. Janusz Kiciński uprawnienia budowlane do projektowania bez ograniczeń w specjalności architektonicznej Nr ewiden. GP-7342/1628/91 data oprac.: listopad 2022r. | | | | |
| sprawdził: | | | | |
| mgr inż. arch. Roman Szumny uprawnienia budowlane do projektowania bez ograniczeń w specjalności architektonicznej Nr ewiden. GP-7342/1874/94 data spr.: listopad 2022r. | | | | |
| opracował: | mgr inż. arch. Agnieszka Majchrzak | | | |
| tytuł rysunku: | | | | |
| DRZWI ZEWNĘTRZNE | | | | |
| nr rys.: PT A-1147-22-09 | | | | branża: ARCHITEKTURA |
| etap projektowania: projekt techniczny | | | | skala: 1:50 |



SZ 2

PRZĘKROJ ŚCIANY Sz2 (OD STRONY WEWNĘTRZNEJ DO ZEWNĘTRZNEJ):

- TYNK CEMENTOWO - WAPIENNY GIPSOWANY
- ŚCIANA MUROWANA - PUSTAK CERAMICZNY GR.25CM
- PŁYTA Z WEŁNY SKALNEJ Z WEŁONEM SZKLANYM $\lambda \leq 0,034 \text{ W/mK}$ GR. 20CM LUB RÓWNOWAŻNA
- PUSTKA POWIETRZNA/ŁATA 30X60MM
- DESKA ELEWACYJNA

ściana SZ1 1:10

UWAGA:

- * stosować produkty i materiały opisane na niniejszym rysunku lub równoważne
- * należy zapewnić szczelne połączenie izolacji paroizolacyjnej i paroprzepuszczalnej na styku ściana/strop, ściana/dach, ściana/okna, ściana/drzwi.
- * Projekt rozpatrywać łącznie z projektami pozostałych branż
- * Rysunki należy rozpatrywać łącznie z opisem technicznym
- * Stosować materiały i produkty przeznaczone dla obiektów użyteczności publicznej

ARCHI-GRAF

JANUSZ KICIŃSKI & ROMAN SZUMNY

64-920 PIŁAUL. KOSSAKA 110

TEL./FAX (067)2137075 ; 3512757

modyfikacje:

projektant:

data:

podpis:

nazwa zamierzenia budowlanego:

BUDOWA KANCELARII DLA DWÓCH LEŚNICTW

podpis:

projektował:

mgr inż. arch. Janusz Kiciński
uprawnienia budowlane do projektowania
bez ograniczeń w specjalności architektonicznej
Nr ewiden. GP-7342/1628/91
data oprac.: listopad 2022r.

sprawdził:

mgr inż. arch. Roman Szumny
uprawnienia budowlane do projektowania
bez ograniczeń w specjalności architektonicznej
Nr ewiden. GP-7342/1874/94
data spr.: listopad 2022r.

opracował:

mgr inż. arch. Agnieszka Majchrzak

tytuł rysunku:

ŚCIANA SZ1

nr rys.: PT A-1147-22-10

branża:

ARCHITEKTURA

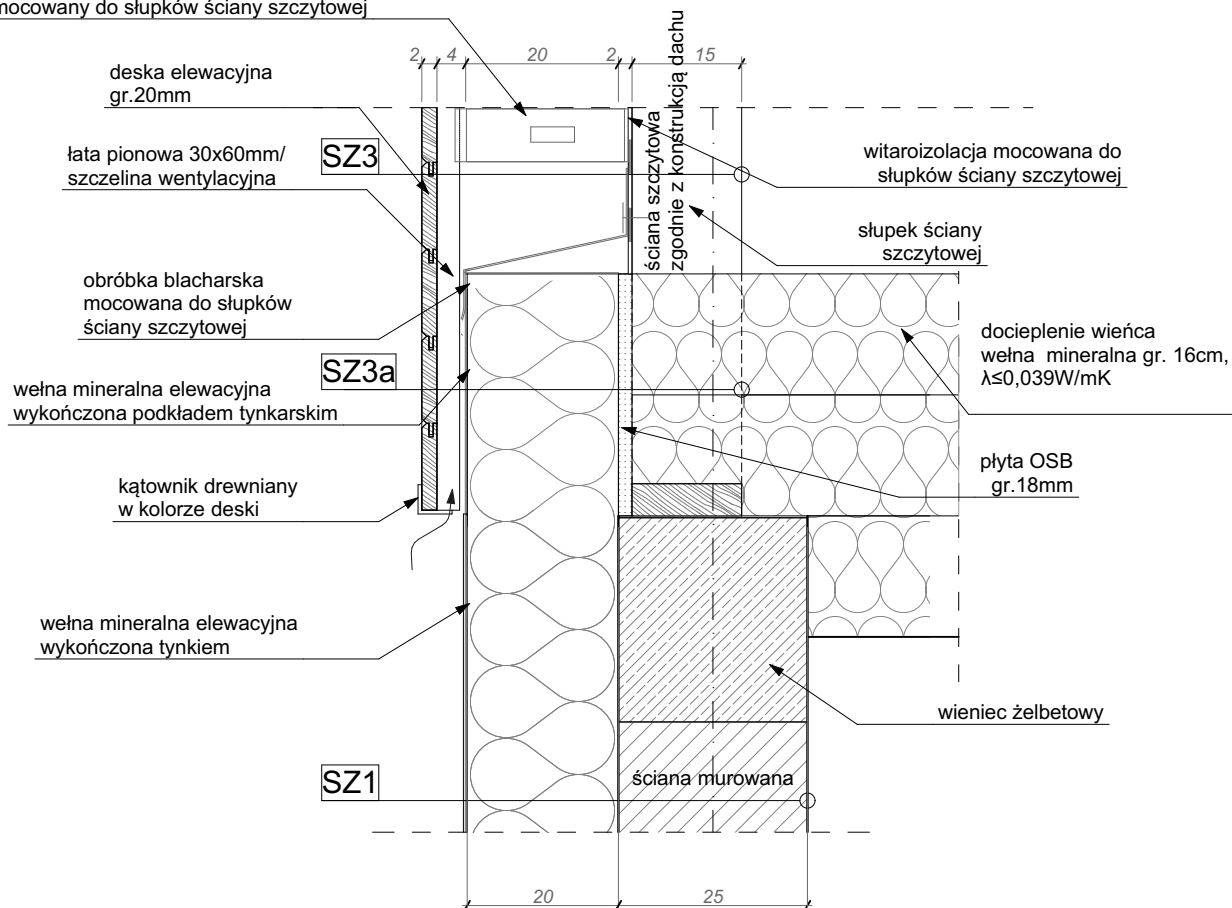
etap projektowania:

projekt techniczny

skala:

1:10

element mocujący
mocowany do słupków ściany szczytowej



ŚCIANA Sz3a

- Deska elewacyjna gr 2 cm
- Łata 30x60mm/pustka powietrzna-gr 4cm
- Wełna mineralna fasadowa wykończona podkładem tynkarskim-gr 20cm $\lambda \leq 0,034 \text{ W/mK}$
- Płyta OSB- gr. 18mm
- słupki ściany szczytowej- pomiędzy nimi wypełnienie wełną mineralną (ocieplenie strópu)

ŚCIANA Sz3

- deska elewacyjna gr 2 cm
- łata 30x60mm/łącznik systemowy mocowany do słupków ściany szczytowej-
- wiatroizolacja
- słupki ściany szczytowej- 4,5x 14,5 cm

ściana szczytowa 1:10

UWAGA:

- * stosować produkty i materiały opisane na niniejszym rysunku lub równoważne
- * należy zapewnić szczelne połączenie izolacji paroizolacyjnej i paroprzepuszczalnej na styku ściana/strop, ściana/dach, ściana/okna, ściana/drzwi.
- * Projekt rozpatrywać łącznie z projektami pozostałych branż
- * Rysunki należy rozpatrywać łącznie z opisem technicznym
- * Stosować materiały i produkty przeznaczone dla obiektów użyteczności publicznej

ARCHI-GRAF

JANUSZ KICIŃSKI & ROMAN SZUMNY

64-920 PIŁAUL. KOSSAKA 110

TEL./FAX (067)2137075 ; 3512757

modyfikacje:

projektant:

data:

podpis:

nazwa zamierzenia budowlanego:

BUDOWA KANCELARII DLA DWÓCH LEŚNICTW

podpis:

projektował:

mgr inż. arch. Janusz Kiciński
uprawnienia budowlane do projektowania
bez ograniczeń w specjalności architektonicznej
Nr ewiden. GP-7342/1628/91
data oprac.: listopad 2022r.

sprawił:

mgr inż. arch. Roman Szumny
uprawnienia budowlane do projektowania
bez ograniczeń w specjalności architektonicznej
Nr ewiden. GP-7342/1874/94
data spr.: listopad 2022r.

opracował:

mgr inż. arch. Agnieszka Majchrzak

tytuł rysunku:

ŚCIANA SZCZYTOWA

nr rys.: PT A-1147-22-11

branża:

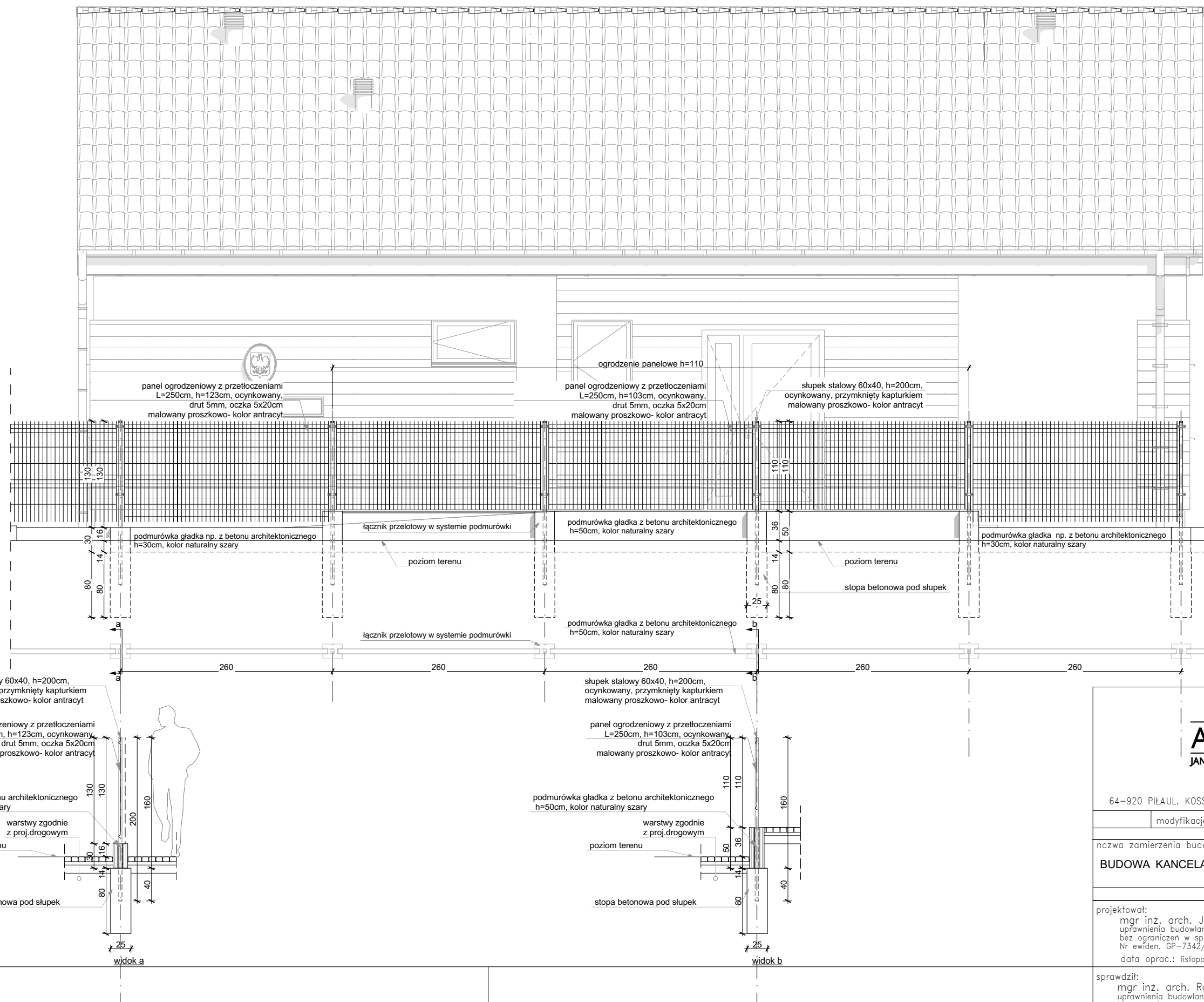
ARCHITEKTURA

etap projektowania:

projekt techniczny

skala:

1:10



ogrodzenie front 1:50

ARCHI-GRAF
JANUSZ KICIŃSKI & ROMAN SZUMNY

64-920 PIŁAUL. KOSSAKA 110 TEL./FAX (067)2137075 ; 3512757

| | | | |
|--------------|-------------|-------|---------|
| modyfikacje: | projektant: | data: | podpis: |
|--------------|-------------|-------|---------|

nazwa zamierzenia budowlanego:

BUDOWA KANCELARII DLA DWÓCH LEŚNICTW

| | |
|--------------|---------|
| projektował: | podpis: |
|--------------|---------|

mgr inż. arch. Janusz Kiciński
uprawnienia budowlane do projektowania
bez ograniczeń w specjalności architektonicznej
Nr ewiden. GP-7342/1628/91
data oprac.: listopad 2022r.

| | |
|------------|--|
| sprawdził: | |
|------------|--|

mgr inż. arch. Roman Szumny
uprawnienia budowlane do projektowania
bez ograniczeń w specjalności architektonicznej
Nr ewiden. GP-7342/1874/94
data spr.: listopad 2022r.

| | | |
|------------|------------------------------------|--|
| opracował: | mgr inż. arch. Agnieszka Majchrzak | |
|------------|------------------------------------|--|

tytuł rysunku:

OGRODZENIE- FRONT

| | |
|---------------------------|---------|
| nr rys.: PT A-1147-22- 12 | branża: |
|---------------------------|---------|

ARCHITEKTURA

| | |
|---------------------|--------|
| etap projektowania: | skala: |
|---------------------|--------|

projekt techniczny

1:50

UWAGA:

*Ogrodzenie panelowe systemowe panele ogrodzeniowe mocować do słupków za pomocą obejm w systemie ogrodzenia.

*W razie konieczności przycięcia paneli-końce zabezpieczyć przed korozją.

*Wymiary elementów przed zamówieniem sprawdzić na budowie

* Projekt rozpatrywać łącznie z projektami pozostałych branż

* Rysunki należy rozpatrywać łącznie z opisem technicznym

*W razie wątpliwości konsultować się z projektantem